



Arbeitsauftrag	Zum Abschluss spielen die Kinder ein Memory mit vielen verschiedenen Symbolen.
Ziel	<ul style="list-style-type: none"> Die SuS können zwei gleiche Kärtchen finden und Paare bilden.
Material	<ul style="list-style-type: none"> Memory-Karten
Sozialform	PA
Zeit	20'

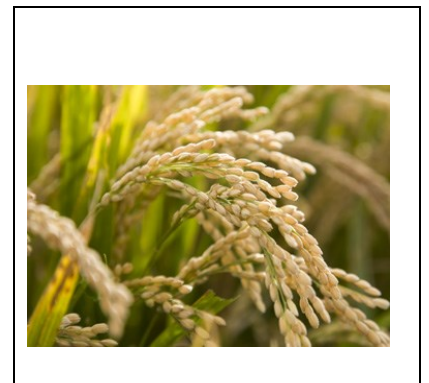
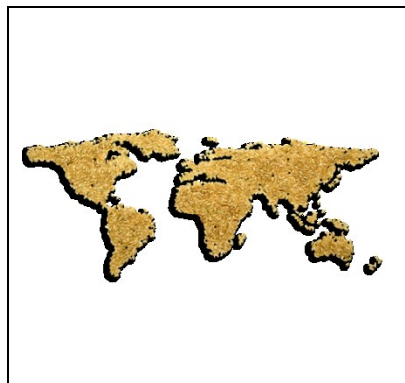
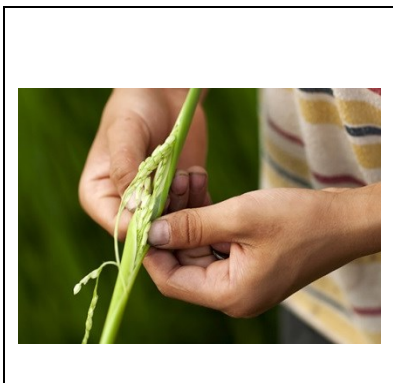
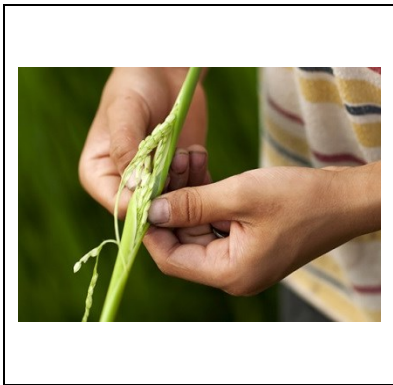
Zusätzliche Informationen:

- Kopieren Sie die Vorlage auf dickeres Papier. Es ist von Vorteil, wenn Sie die Spielkarten auch laminieren.
- Sie finden im zweiten Teil eine anspruchsvollere Version: Hier ist jeweils ein Bild mit einem Bildbeschrieb identisch.
- Erweitern Sie das Memory mit Kinderzeichnungen oder Bildern, welche die SuS gesammelt haben. Dazu finden Sie auf der letzten Seite eine Blankvorlage.

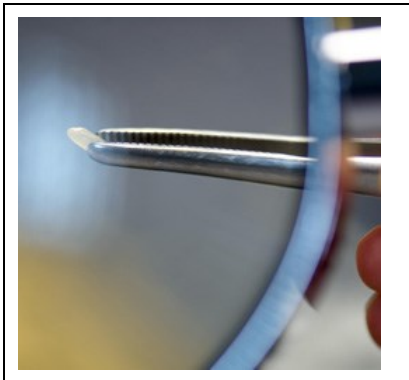
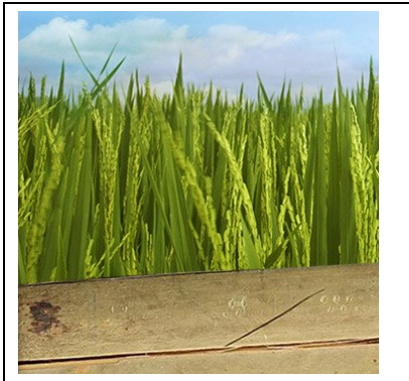
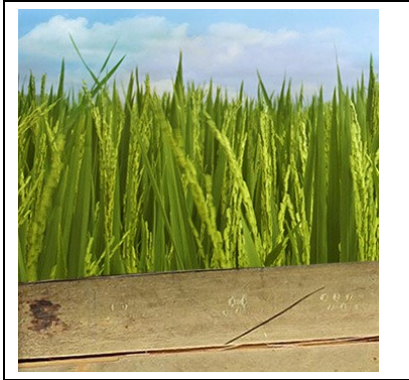


Aufgabe:
Spielt miteinander Memory. Wer zwei gleiche Karten aufdeckt, darf noch einmal spielen. Ansonsten ist die andere Person an der Reihe.

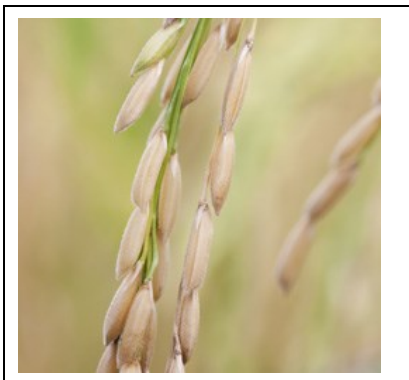
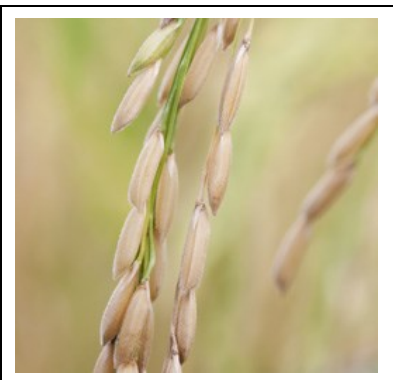
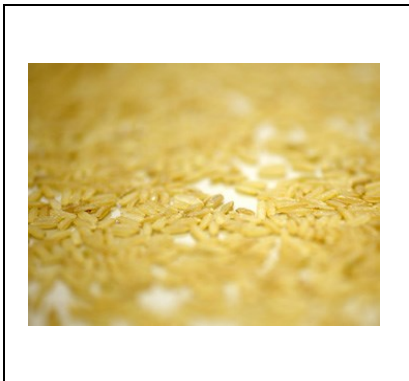
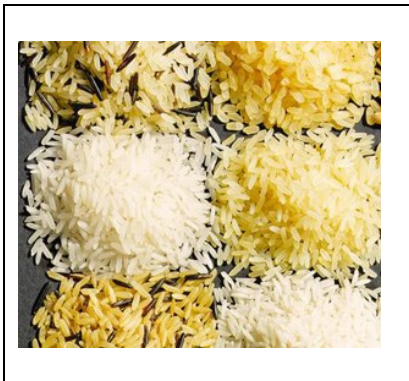
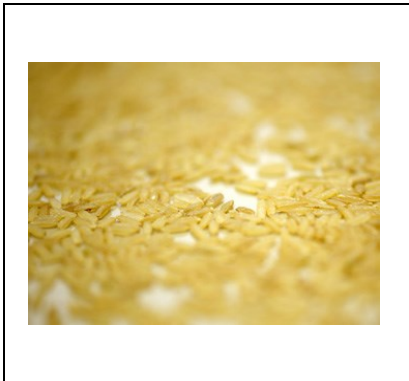
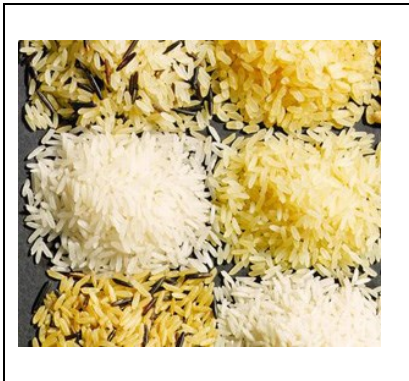
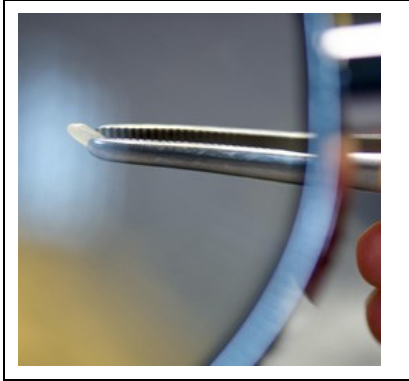
Memory – Karten (Bild, Bild)

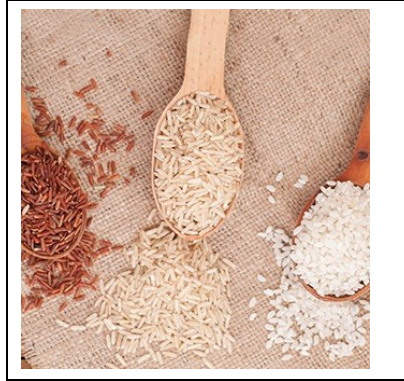


Memory
Spielkarten

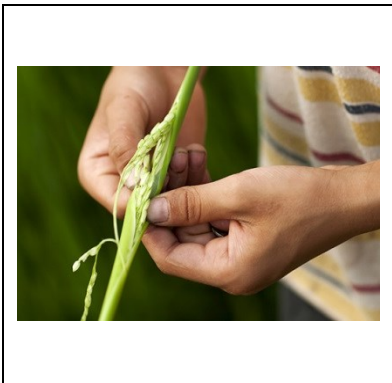


Memory
Spielkarten





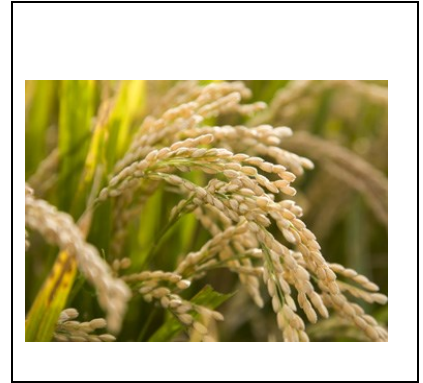
Memory – Karten (Bild, Text)



Hände öffnen
Reispflanze

Reis auf Löffel

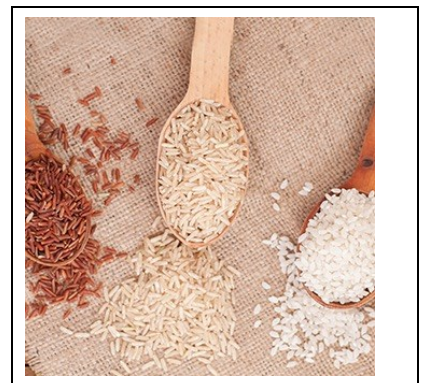
Getreidesäcke



Schale mit Trockeneis

Weltkarte mit
Reiskörnern

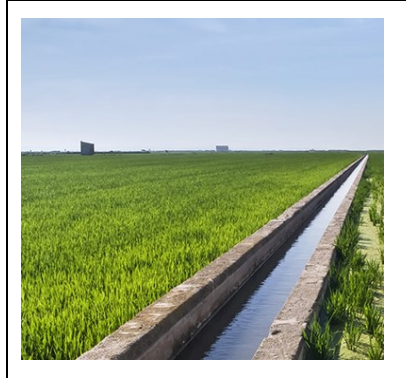
Reis-Ähren



verschiedene
Reissorten
(dreieckartig)

Reisgericht

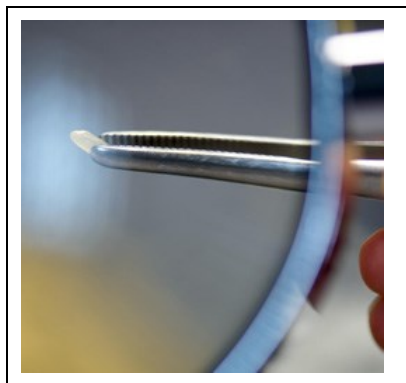
verschiedene Reissorten
(Löffel)



Reisfeld

Reisfeld mit Wasserkanal

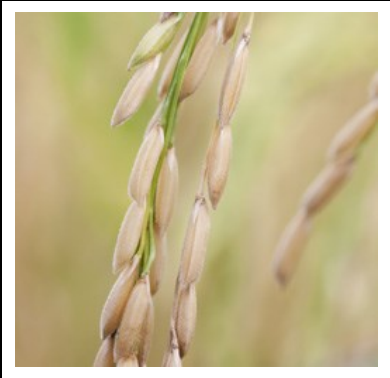
Spreu vom Reis trennen



Recycling-Pfeile

einzelnes Reiskorn

Bäuerin mit Reis
Reispflanze



Einzelne Reiskörner an
der Pflanze

verschiedene Reissorten
(Häufchen)

Reis



Memory
Spielkarten